

Van-e ingyen-ebéd?

Avagy mire elég a nyílt forráskodú Pentaho?

Feksz Csaba – Ügyvezető

2012. október 4.



Omnit Solutions

- 2007 óta a piacon
- BI & adattárház tanácsadás
- 20 fős csapat
- Oracle, IBM és Pentaho partnerség



**Gold
Partner**



1

Mi a Pentaho

2

Kiválasztási kritériumok

3

Előnyök

4

Eredményeink

5

A Pentaho eszköztár

6

Kiegészítők

Mi a Pentaho?

- Teljeskörű, integrált, open source BI megoldás
- 2004 óta elérhető
- Több mint 1.200 sikeres bevezetés
- 4 millió letöltés
- 90%-kal alacsonyabb bevezetési költség



Kiválasztási kritériumok

- Teljes birtoklási költség
- Projekt kockázatok
- Használhatóság, megtanulhatóság
- Támogatás
- Telepítés egyszerűsége
- Teljesítmény, skálázhatóság
- Naplózás, nyomonkövethetőség
- Jogosultságkezelés
- Integrálhatóság
- Lokalizáció



▶ Előnyök

- Fontos BI funkciók 80%-át tudja
- Jó ár-érték arányú, megbízható eszköz
- Transzparens
- Kiegészítők
- Közösség
- Lehet rá fejleszteni
- Pénzügyileg skálázható



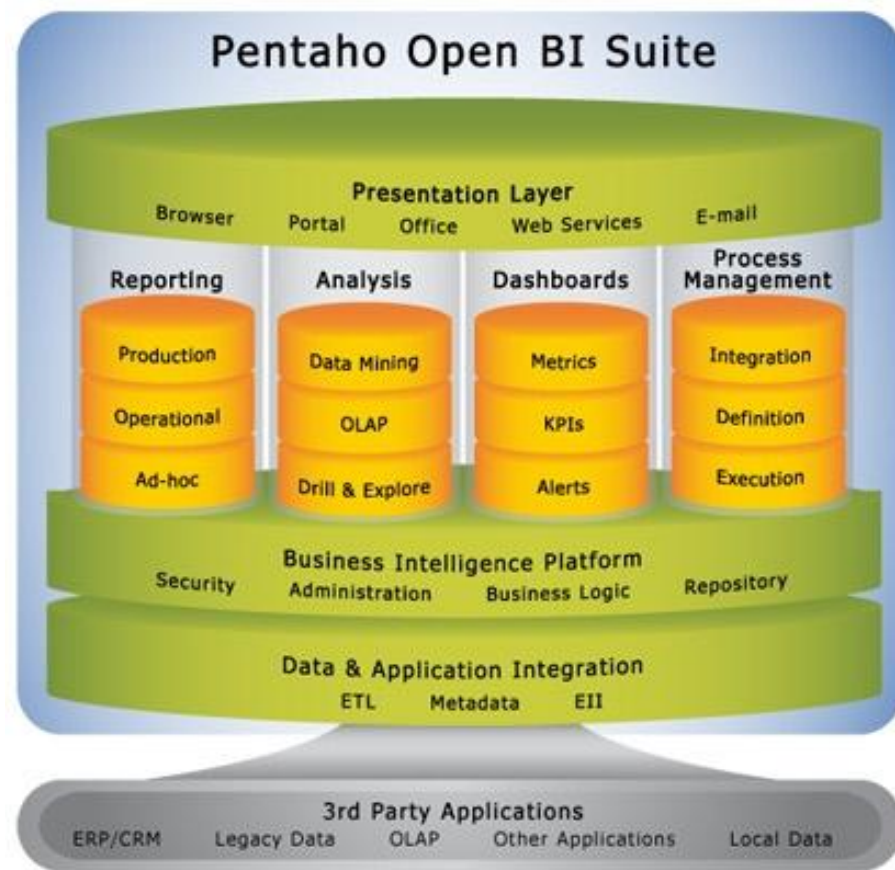
▶ Eredmények

- Partnerség
- Magyarítás
- Futó projektek
- Tanfolyam, tananyag - *magyarul*
- Magyarországi támogatás

A Pentaho eszköztára

- ETL
- Pixelhelyes riportok
- Önkiszolgáló riportolás
- Analízis
- Műszerfalak
- Adatbányászat
- Big Data
- ...

Funkció	Tervező eszköz	Megjelenítő eszköz
OLAP elemzések	Schema Workbench	Analysis View, Saiku, OpenI
Ad-hoc riportok	Metadata Editor	Ad-hoc Reporting, Saiku
Pixelhelyes riportok	Report Designer	Riportok
ETL	Spoon	Kitchen, Pan, Carte



Pentaho ETL - Kettle

- Grafikus fejlesztőfelület, drag and drop
- Adatforrások: jdbc, txt, xml, xls, ftp, WS, ...
- Monitorozás, naplózás
- Több mint 200 felhasználható objektum
- Manuális és automatikus (ütemezett) futtatási lehetőség

The screenshot displays the Pentaho Kettle ETL job design and its execution results. The job design shows a flow starting with 'Data file input' and 'Control file input 2', leading to 'Memory Group by', 'Write to log 2', 'Join Rows (cartesian product) 2', 'Calculator', 'Switch / Case', 'Write to log', and 'Abort'. Another path goes from 'Data file input' to 'Join Rows (cartesian product)' and 'Table output'.

Execution Results

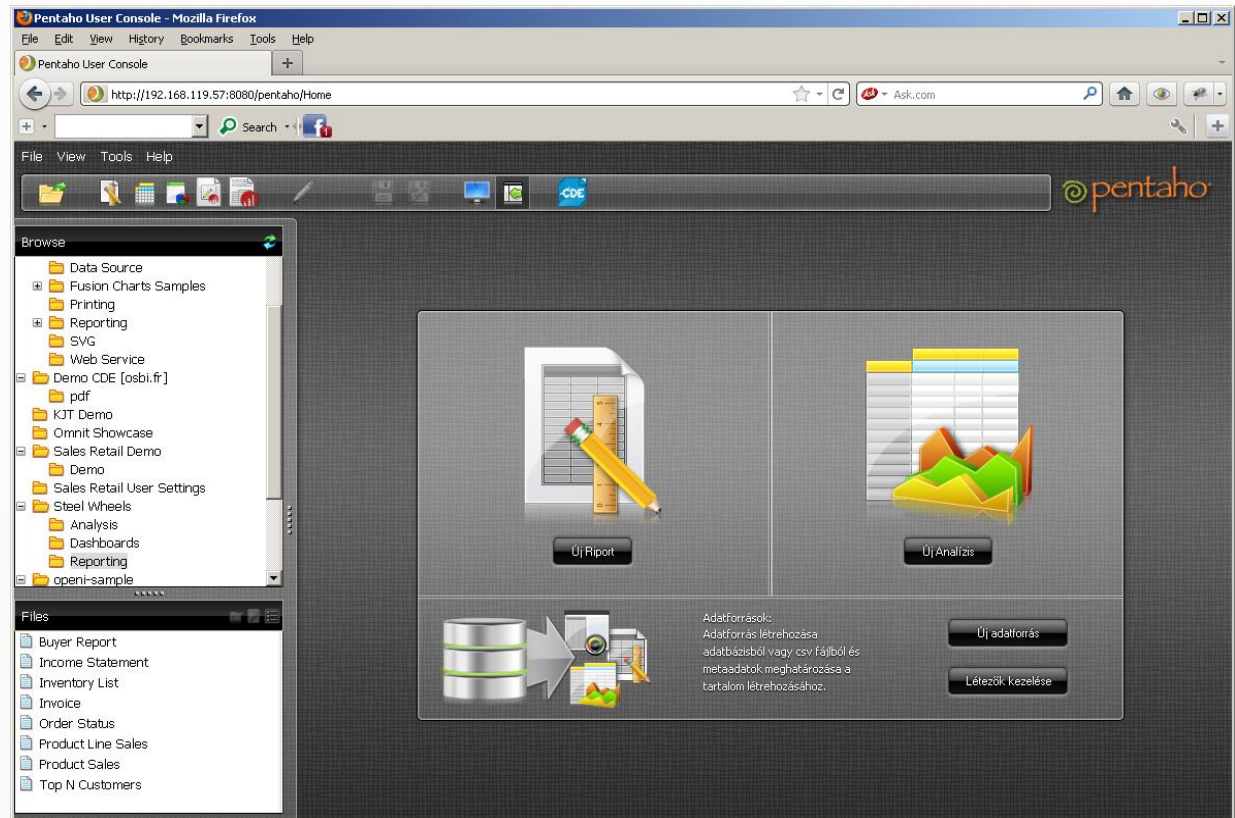
#	Stepname	Copynr	Read	Written	Input	Output	Updated	Rejected	Errors	Active	Time	Speed (r/s)	input/output
1	Data file input	0	0	126	64	0	1	0	0	Finished	0.0s	11 454	-
2	Memory Group by	0	63	1	0	0	0	0	0	Finished	0.0s	3 937	-
3	Control file input 2	0	0	1	2	0	1	0	0	Finished	0.0s	500	-
4	Write to log 3	0	1	1	0	0	0	0	0	Finished	0.0s	91	-
5	Write to log	0	0	0	0	0	0	0	0	Finished	0.3s	0	-
6	Abort	0	0	0	0	0	0	0	0	Finished	0.3s	0	-
7	Write to log 2	0	1	1	0	0	0	0	0	Finished	0.0s	50	-
8	Switch / Case	0	1	1	0	0	0	0	0	Finished	0.3s	3	-
9	Join Rows (cartesian product)	0	64	63	0	0	0	0	0	Finished	0.4s	150	-
10	Join Rows (cartesian product) 2	0	2	1	0	0	0	0	0	Finished	0.3s	6	-
11	Calculator	0	1	1	0	0	0	0	0	Finished	0.3s	3	-
12	Table output	0	63	63	0	63	0	0	0	Finished	0.4s	142	-

Execution Results

```
2012/10/01 19:01:06 - Write to log 3.0 - Finished processing (I=0, O=0, R=1, W=1, U=0, E=0)
2012/10/01 19:01:06 - Data file input.0 - Finished processing (I=64, O=0, R=0, W=126, U=1, E=0)
2012/10/01 19:01:06 - Memory Group by.0 - Finished processing (I=0, O=0, R=63, W=1, U=0, E=0)
2012/10/01 19:01:06 - Write to log 2.0 -
2012/10/01 19:01:06 - Write to log 2.0 - -----> Linenr 1-----
2012/10/01 19:01:06 - Write to log 2.0 - row_read = 63
2012/10/01 19:01:06 - Write to log 2.0 -
2012/10/01 19:01:06 - Write to log 2.0 - -----
2012/10/01 19:01:06 - Write to log 2.0 - Finished processing (I=0, O=0, R=1, W=1, U=0, E=0)
2012/10/01 19:01:06 - Join Rows (cartesian product) 2.0 - Finished processing (I=0, O=0, R=2, W=1, U=0, E=0)
2012/10/01 19:01:06 - Calculator.0 - Finished processing (I=0, O=0, R=1, W=1, U=0, E=0)
2012/10/01 19:01:06 - Switch / Case.0 - Finished processing (I=0, O=0, R=1, W=1, U=0, E=0)
2012/10/01 19:01:07 - Join Rows (cartesian product).0 - Finished processing (I=0, O=0, R=64, W=63, U=0, E=0)
2012/10/01 19:01:07 - Table output.0 - Finished processing (I=0, O=63, R=63, W=63, U=0, E=0)
2012/10/01 19:01:07 - Spoon - The transformation has finished!
```

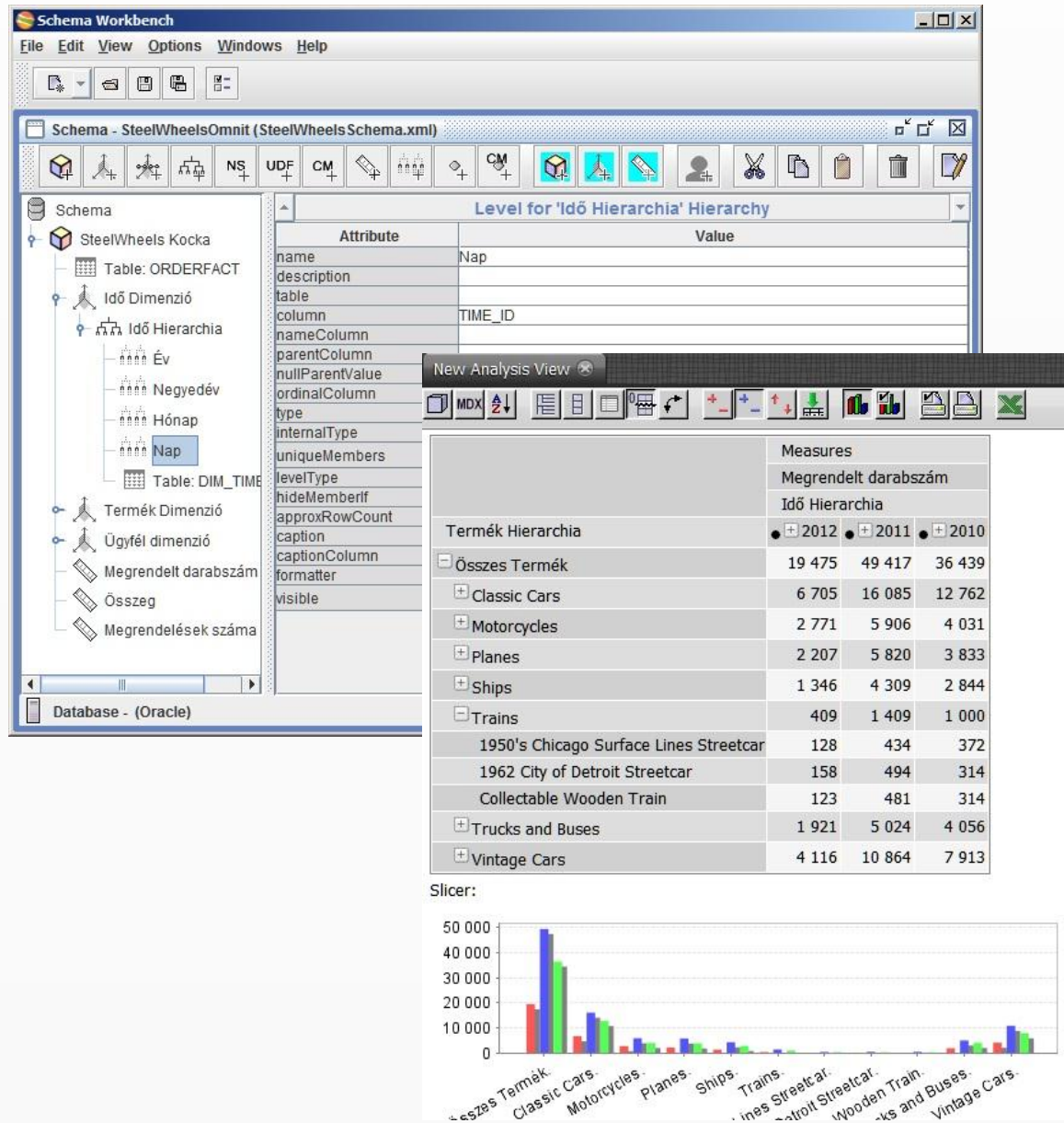
Pentaho User Console

- Felhasználói felület a tartalmak, könyvtárak szervezésére
- Funkciók indítása
- Felhasználó és csoport jogosultságkezelés
- Ütemezett futtatási lehetőség



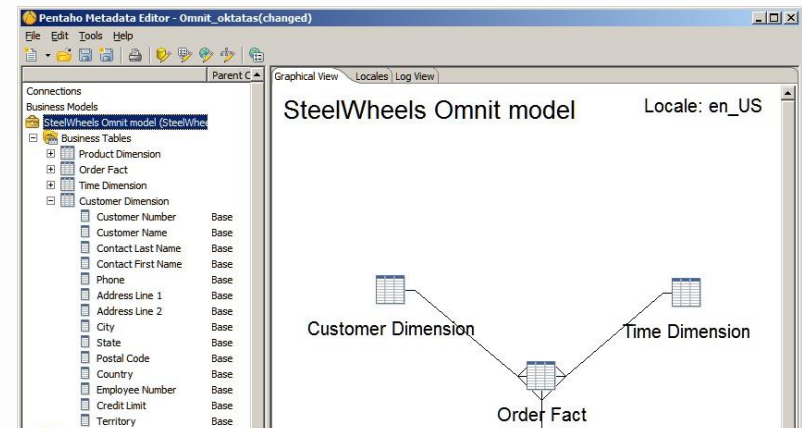
OLAP elemzések

- Dimenziók, mérőszámok, hierarchiák
- Pivot
- Slice and Dice
- Drill Down, Roll Up
- Modellezés Schema Workbench-ben
- Modell szinten kalkulálható mezők
- Jogosultság Kocka, mérőszám és hierarchia szinten is szabályozható



Ad-hoc riportok

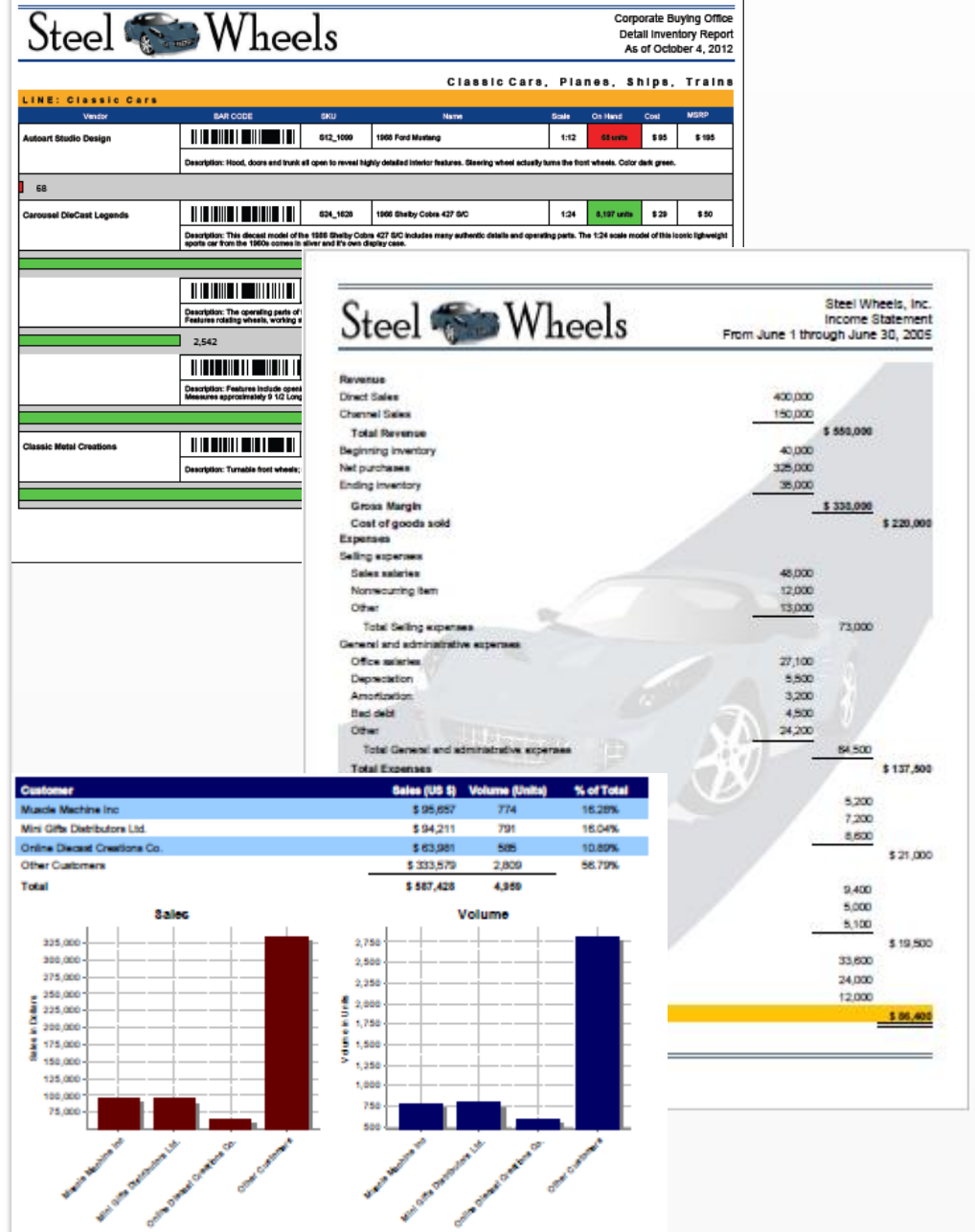
- Önkiszolgáló riport készítés 4 lépésben
- Riport sablonok
- Kimenetek: HTML, PDF, Excel, CSV
- Metadata Editor
- Fizikai, logikai és üzleti szint elkülönítve
- Kalkulációk, aggregációk



Order Num	Order Date	Quantity Or	Price Sold	Total
1041505-09-2005		164	\$412.83	\$14,378.09
1019311-21-2003		447	\$1,399.31	\$37,878.55
1028507-02-2004		94	\$259.82	\$12,334.82
1017411-08-2003		220	\$653.96	\$27,098.80
1037402-02-2005		208	\$637.00	\$21,730.03
1015209-25-2003		116	\$367.35	\$10,640.29
1042005-29-2005		532	\$1,057.83	\$43,071.43
1027007-19-2004		374	\$1,270.10	\$41,297.14
1036112-17-2004		428	\$1,213.08	\$37,905.15
1013607-16-2003		268	\$837.90	\$28,397.26
1037001-20-2005		256	\$1,037.01	\$29,852.17
1039103-09-2005		339	\$1,078.47	\$35,180.25
1014809-11-2003		430	\$1,550.26	\$47,191.76
1016611-04-2003		444	\$1,229.74	\$41,791.95
1034711-29-2004		418	\$1,401.88	\$47,442.91
1022302-20-2004		497	\$1,433.58	\$49,637.57
1034211-24-2004		420	\$1,167.27	\$43,779.09
1012004-29-2003		525	\$1,457.33	\$50,397.86
1012505-21-2003		86	\$292.40	\$9,738.18

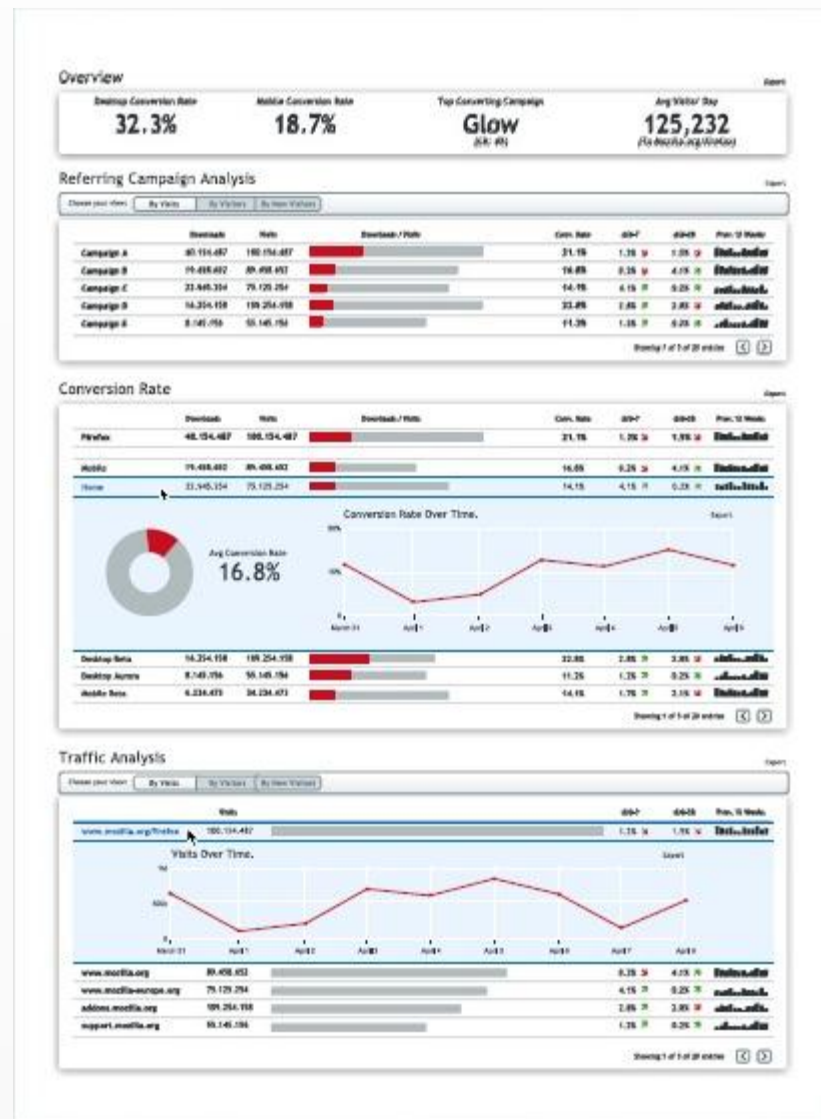
Összetett riportok

- A riport forrása lehet SQL, OLAP kocka vagy Metadata modell
- Varázsló
- Drag n' Drop riport összeállítás
- Csoportosítás lehetősége több szinten
- Kimenetek: HTML, PDF, Excel, CSV
- Grafikon, Alriport
- Gazdag formázási lehetőség
- Paraméterezhető
- Jogosultságkezelés



Dashboardok

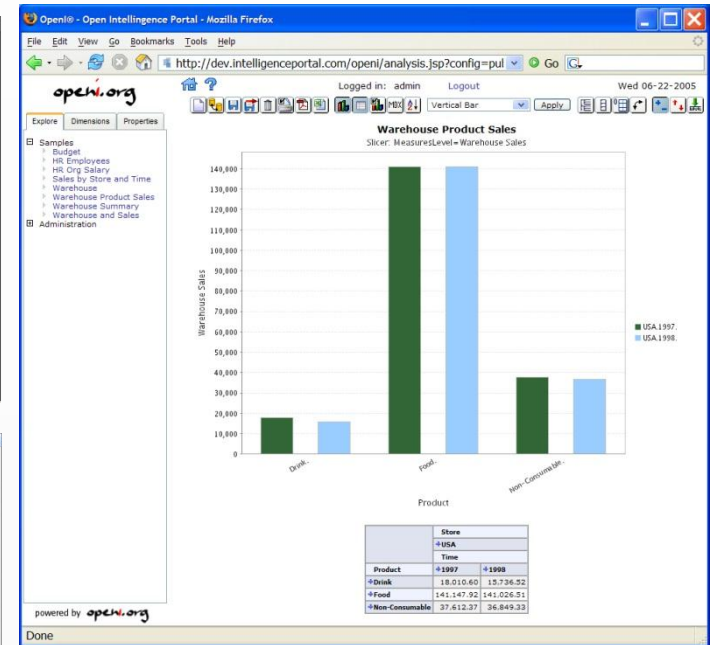
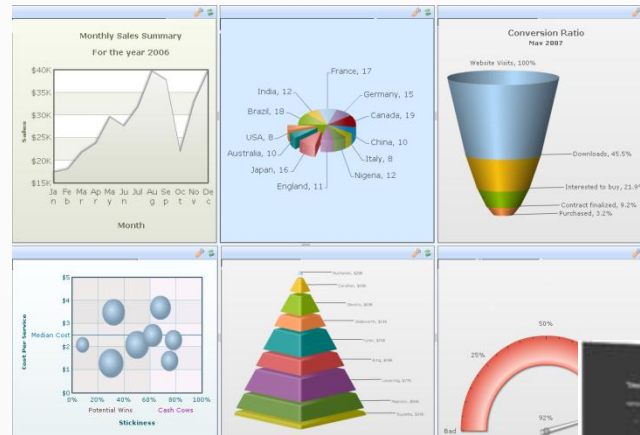
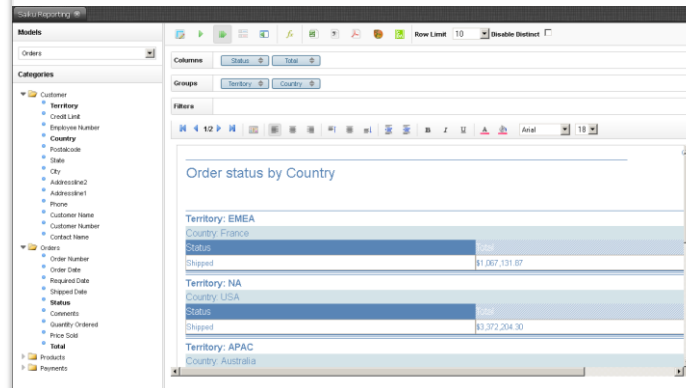
- Tucatnyi elrendezés és fejléc sablon, újraméretezés lehetősége
- Automatikus, paraméterezhető frissítés
- Drag n' Drop tartalom-elhelyezés
- Tartalmak: Analízis, Riport, Táblázat, Grafikon, URL, File
- Tartalomvezérlési lehetőségek: Globális szűrők, Content-linking
- GUI szerű funkcionalitás: API-k, események
- Saját és publikus dashboardok, megosztás



Add-onok

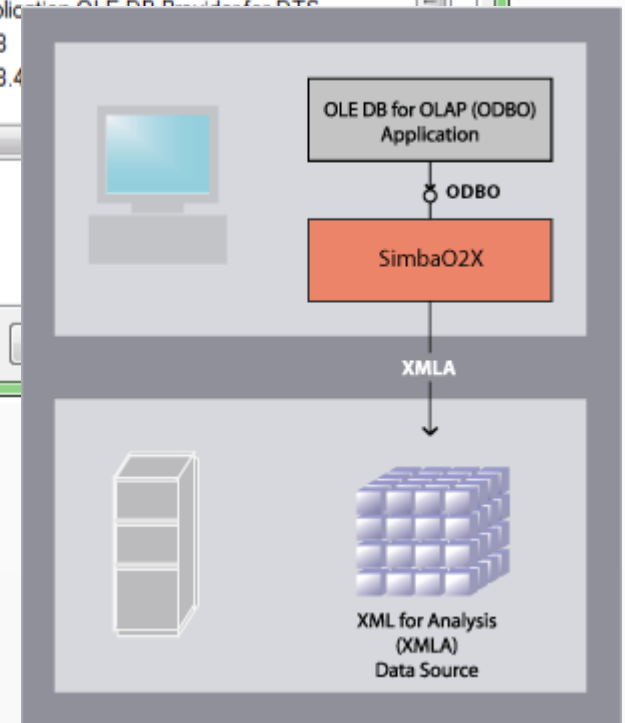
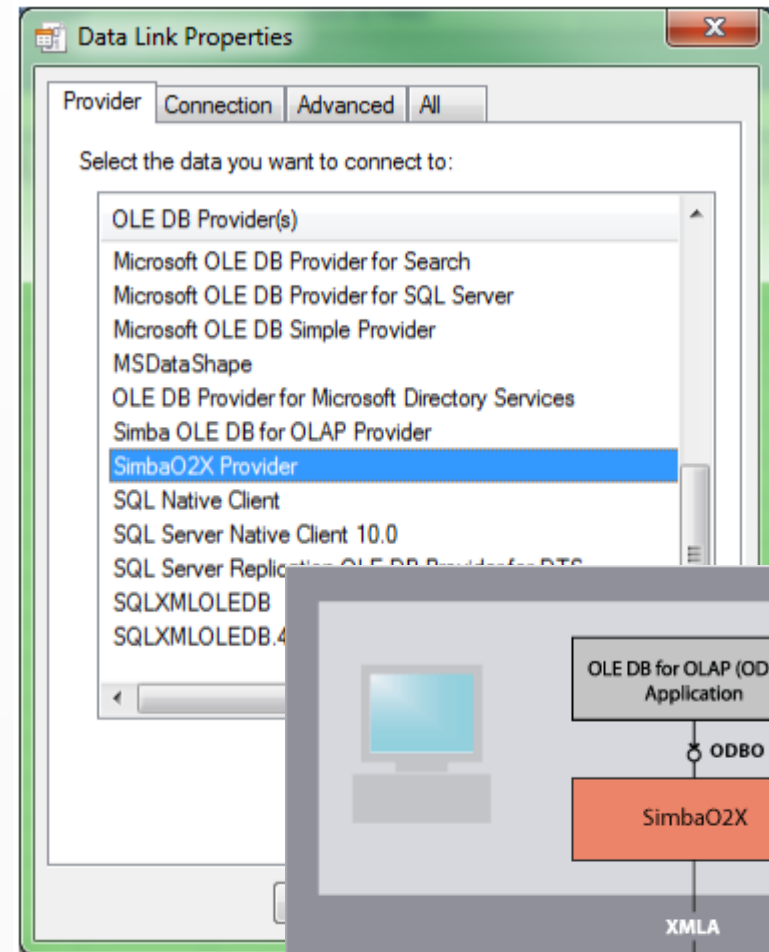
- Saiku
- C Tools CDE
- OpenI
- OpenFlashChart
- FusionChart

Ezek mind licenzdíj nélkül elérhetőek!



Simba O2X Excel add-on

- Mondrian kocka lekérdezése Excel-ből
- Megszokott környezet a felhasználók számára
- Fizetős
- Omnit – magyarországi partner





▶ Eredmények

- Partnerség
- Magyarítás
- Futó projektek
- Tanfolyam, tananyag - *magyarul*
- Magyarországi támogatás

Mikor ajánljuk?

- Átlagos igények költséghatékony kiszolgálására
- Kiegészítőként fizetős BI mellé
- Department megoldásnak
- Pilot megoldás alapjául
elköteleződés előtt



Ha kedvet kaptak...

Demókörnyezet bemutatása

Proof of concept

Tanfolyamok

- Adminisztrátori tanfolyam
- ETL tanfolyam
- Modellező-eszközök
- Dashboard készítés
- Riport készítés
- Végfelhasználói oktatás





▶ **Köszönöm a figyelmet!**

